



Technisches Reglement Gleichmäßigkeitsprüfung für Motorroller 2023

Stand: 04.01.2023

Version: V01.1

<u>Klasse 1</u>	<u>Klasse 2</u>
Schaltroller ohne Baujahrsbegrenzung mit mind. 120ccm Hubraum.	Automatik-Roller ohne Baujahrsbegrenzung mit mindestens 65ccm Hubraum

Eine Straßenzulassung ist nicht erforderlich. Ist der Roller aber dem Straßenverkehr zugelassen, erfüllt er bereits eine Vielzahl an Anforderungen.

Die Abnahme erfolgt durch die technischen Kommissare und umfasst unter anderem folgende Punkte:

- Besonderer Wert wird auf Öl-, Benzin- und Kühlmittel-Dichtheit gelegt.
 - Es wird empfohlen die Ölablass-Schrauben durch Draht oder andere Mittel mechanische Mittel zu sichern. S. Abbildung 1
 - Tankstutzen müssen fest verschließbar sein und Benzinleitungen durch Schlauchschellen oder Schlauchklemmen gesichert sein.
 - Bei manuellem Benzinhahn muss dieser gekennzeichnet sein (Benzin/Fuel: OFF). S. Abbildung 2
- Rückspiegel und Kennzeichen müssen abmontiert werden.
- Scharfe Kanten müssen verkleidet werden.
- Hebel müssen eine Kugel am Ende aufweisen bzw. zu einer Kugel auslaufen, falls nicht anderes homologiert.
- Scheinwerfer-, Rücklicht- und Blinkergläser müssen demontiert oder durch kreuzweises Klebeband gegen Splintern gesichert werden, wenn sie aus Glas sind
- Der Gasgriff muss sich automatisch zurückdrehen.
- Bremsen und Fahrwerk müssen einwandfrei funktionieren.

- Reifen
 - Die Wahl der Reifen ist frei
 - Es sind Profil- und Slick-Reifen zugelassen.

- Zündunterbrecher
 - Die Zündung muss von außen abschaltbar sein
 - Der Zündunterbrecher bzw. das Zünd-Schloss o.ä. muss von außen erreichbar und gekennzeichnet sein (Zündung/Ignition: OFF). S. Abbildung 3

- Lautstärke-Begrenzung
 - 4Takt: 98dB
 - 2Takt: 105dB
 - Eine Airbox oder mindestens der Vergaser unter der Seitenhaube verringert das Ansaugeräusch enorm.
 - Keine offenen Auspuffanlagen oder Minimal-Schalldämpfer, sondern den größten Schalldämpfer verbauen, der noch Platz hat und sicher unterzubringen ist. Wickeln vom Auspuff mit Auspuff-Tape bringt zusätzlich eine Verbesserung.

- Rahmenstrebe im Durchstieg
 - Bei Verbau einer Rahmenstrebe muss der Bereich unter der Strebe vollständig und stabil verkleidet sein, z.B. mit Alublech oder GFK. S. Abbildung 4

- Kameras (z.B. GoPro)
 - Eine Kamera darf nur bei Freigabe der technischen Kommissare (technische Abnahme) verwendet werden.

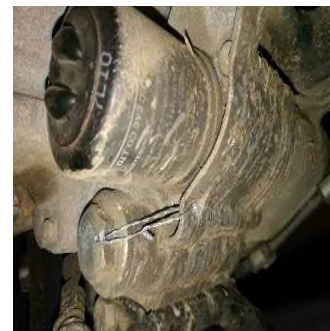
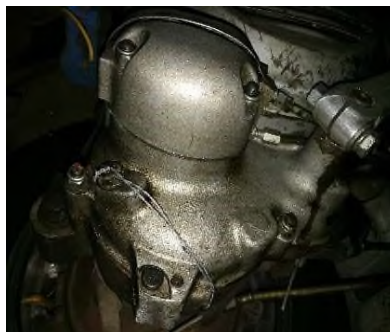
- Startnummer
 - Ziffern mind. 140mm hoch.
 - Vorne mittig oder vorne rechts
 - hinten rechts und links (sichtbar während der Fahrt). S. Abbildung 5

Anhang Abbildungen:

1) Benzinhahn Kennzeichnung



2) Sicherung Ölablass-Schrauben



2) Sicherung Ölabblass-Schrauben



3) Zündung / Ignition off



4) Verkleidung unterhalb Rahmenstrebe



5) Startnummern

